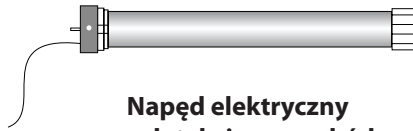




Praca wszystkich urządzeń na częstotliwości 433 MHz
 Wszystkie urządzenia przystosowane do pracy z zasilaniem 230 V / 50 Hz
 Wersja nr A / 00

DANE TECHNICZNE



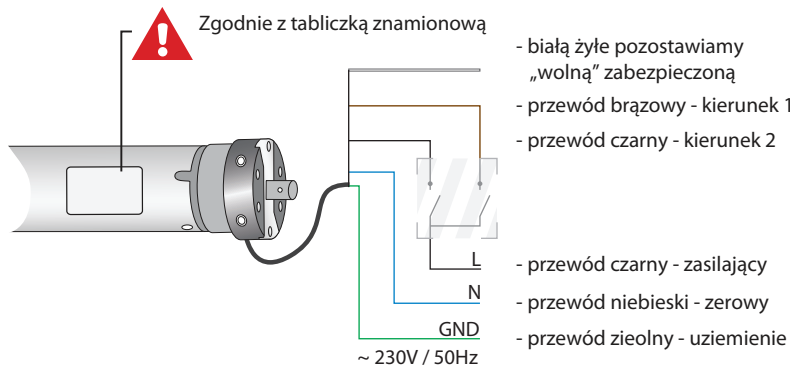
Napęd elektryczny z detekcją przeszkód

- Detekcja przeszkód w dwóch kierunkach.
- Elektroniczne wyłączniki krańcowe.
- Łatwa instalacja.
- Zasilanie 230V/50Hz.
- Szeroki wybór adaptacji i uchwytów.
- Możliwość podłączenia odbiornika radiowego DC.

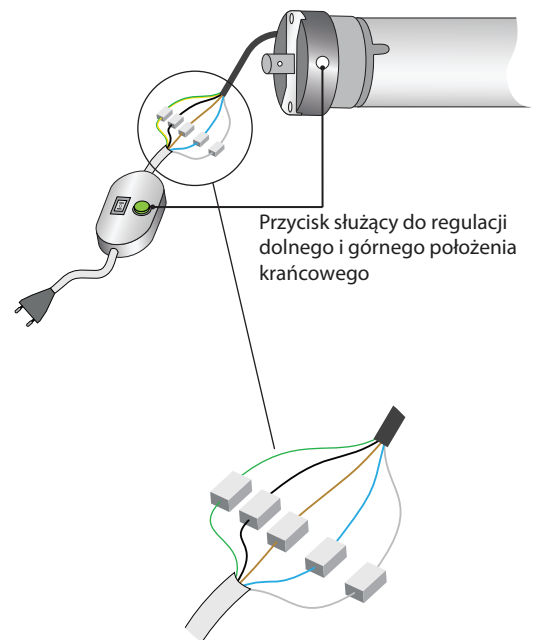
INSTALACJA MONTAŻOWA

! Należy stosować przełącznik przeznaczony do sterowania roletami

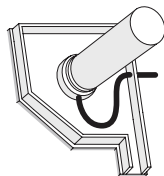
Schemat podłączenia do przełącznika klawiszowego



Podłączenie do przewodu montażowego DC 270



Sposób zamontowania przewodu zasilającego w skrzynce

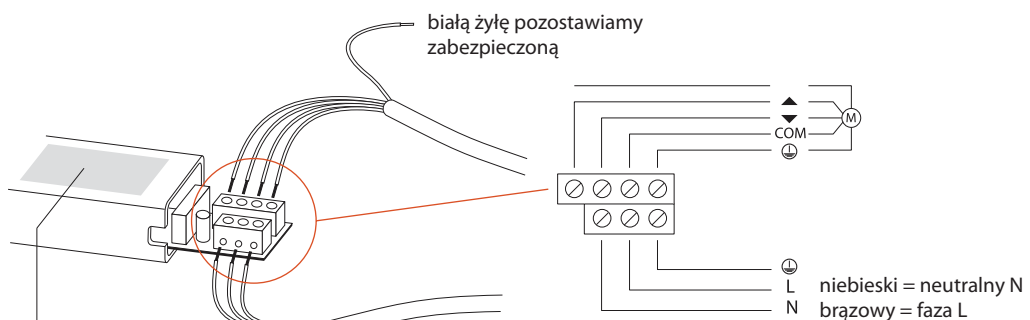


! **Optymalne odległości montażowe**

1. Minimalna odległość odbiornika od podłoża > 1,5 m
2. Minimalna odległość odbiornika od sufitu i ścian > 0,3 m
3. Minimalna odległość między odbiornikami > 0,2 m

! Białą żyłę używamy tylko podczas ustawiania pozycji krańcowych za pomocą przewodu montażowego DC 270

PODŁĄCZENIE ODBIORNIKA RADIOWEGO DC 73a



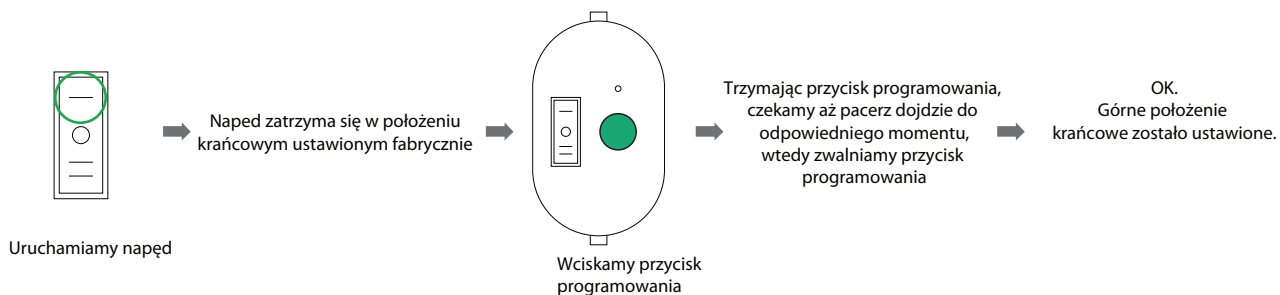
! 230 V / 50 Hz zgodnie z tabliczką znamionową produktu

- 1 biały = przewód programowania położenia krańcowych
- 2 niebieski = neutralny COM
- 3 czarny = faza 1 ▲
- 3 brązowy = faza 2 ▼
- ⊕ zielony = uziemienie ⊕

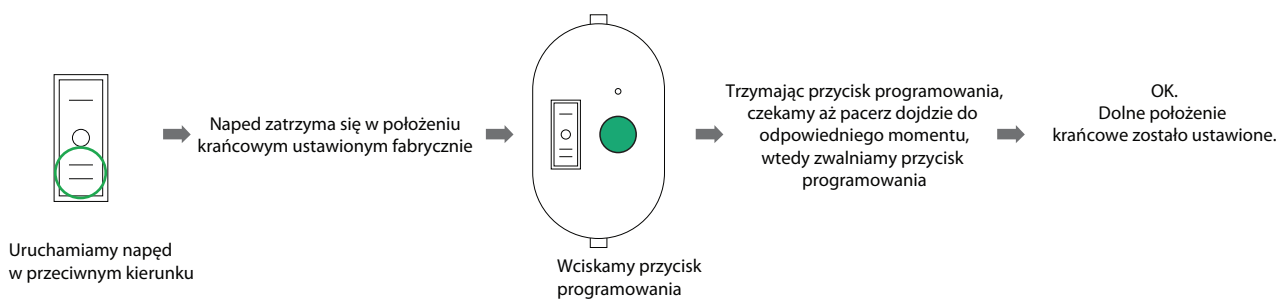
REGULACJA POŁOŻEŃ KRAŃCOWYCH

Położenie krańcowe można regulować na dwa sposoby. Za pomocą przewodu montażowego DC 270 i za pomocą przycisku znajdującego się na głowicy napędu.

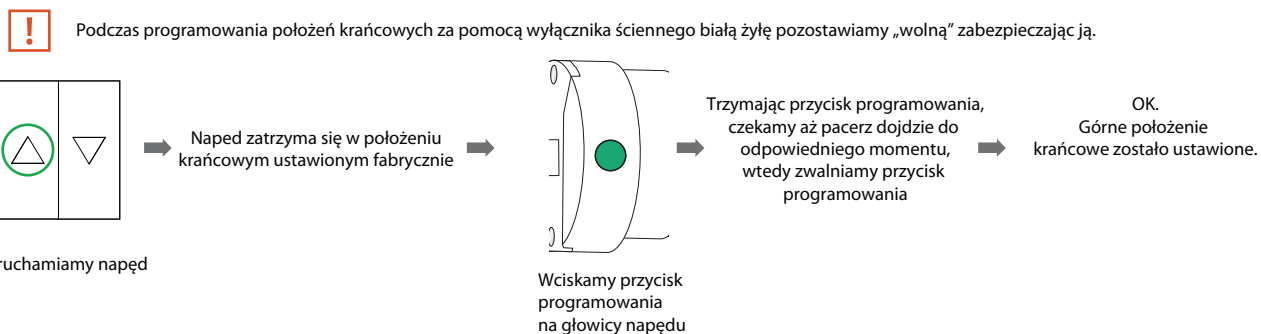
PROGRAMOWANIE GÓRNEGO POŁOŻENIA KRAŃCOWEGO W NAPĘDZIE SERII „B” ZA POMOCĄ PRZEWODU DC 270



PROGRAMOWANIE DOLNEGO POŁOŻENIA KRAŃCOWEGO W NAPĘDZIE SERII „B” ZA POMOCĄ PRZEWODU DC 270



PROGRAMOWANIE GÓRNEGO POŁOŻENIA KRAŃCOWEGO ZA POMOCĄ WYŁĄCZNIKA



PROGRAMOWANIE DOLNEGO POŁOŻENIA KRAŃCOWEGO ZA POMOCĄ WYŁĄCZNIKA

