

1. Charakterystyka

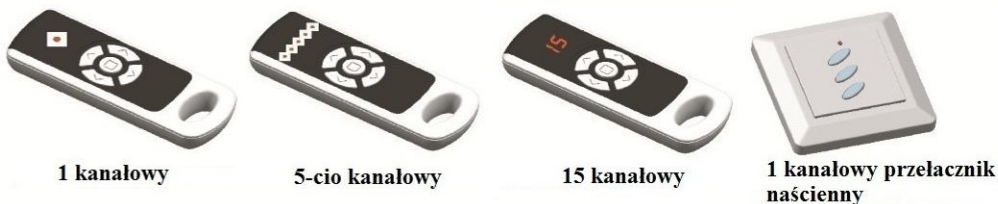
Zasilanie bateryjne: 12V/23A
Częstotliwość: 433 MHz
Zasięg 40m (w otwartym terenie), wewnątrz budynku zależy od warunków

2. Budowa zewnętrzna

Dioda LED (sygnalizująca wydawanie poleceń oraz działanie pilota) lub wyświetlacz (wyłącznie w wersji 15 kanałowej). Przyciski GÓRA, STOP, PRAWY i LEWY przycisk wyboru kanału. W tylnej części obudowy znajduje się przycisk SET (w przypadku przełącznika ściennego należy zdjąć tylną obudowę oraz odkręcić płytkę).



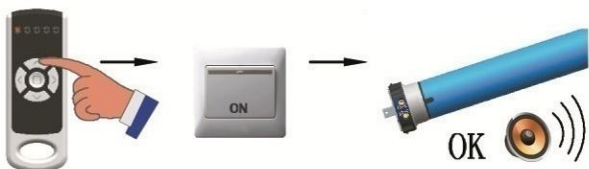
3. Rodzaje pilotów



4. Konfiguracja

4.1 Tryb zmiany ustawień

4.1.1 Metoda A



Trzymając klawisz GÓRA przez 2s -> włączyć zasilanie -> W momencie wydawania przez silownik 5 długich sygnałów puścić klawisz

4.1.2 Metoda B



Włączyć zasilanie -> Trzymać klawisz GÓRA przez 2s -> W momencie wydawania przez silownik 5 długich sygnałów puścić klawisz

4.2 Operacja wprowadzenia nowego pilota do pamięci silownika

Uwaga: Operacja musi zostać wykonana podczas ciągu 5 sygnałów

Uwaga: Pomijamy ten krok w przypadku pilotów 1 kanałowych



Podczas trybu ustawień

Należy wybrać odpowiedni kanał

Wybrać przycisk GÓRA

Potwierdzenie wykonanej operacji przez 3 szybkie sygnały dźwiękowe

4.3 Operacja zmiany kierunku zwijania rolety

Uwaga: Operacja musi zostać wykonana podczas ciągu 5 sygnałów

Uwaga: Pomijamy ten krok w przypadku pilotów 1 kanałowych



Podczas trybu ustawień

Należy wybrać odpowiedni kanał

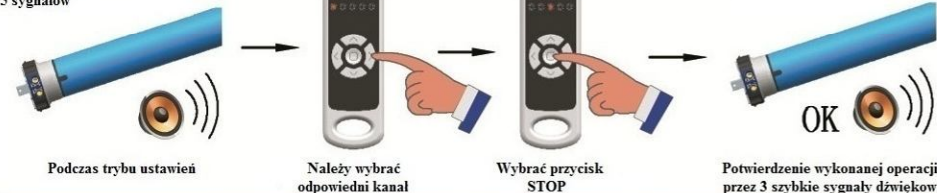
Wybrać przycisk DÓŁ

Potwierdzenie wykonanej operacji przez 3 szybkie sygnały dźwiękowe

4.4 Operacja zmiany między funkcjami z podtrzymaniem klawiszy GÓRA - DÓŁ i bez podtrzymania

Uwaga: Operacja musi zostać wykonana podczas ciągu 5 sygnałów

Uwaga: Pomijamy ten krok w przypadku pilotów 1 kanałowych



Podczas trybu ustawień

Należy wybrać odpowiedni kanał

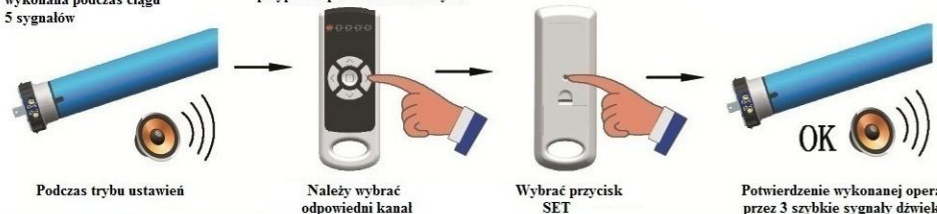
Wybrać przycisk STOP

Potwierdzenie wykonanej operacji przez 3 szybkie sygnały dźwiękowe

4.5 Operacja kasowania pilotów z pamięci silownika

Uwaga: Operacja musi zostać wykonana podczas ciągu 5 sygnałów

Uwaga: Pomijamy ten krok w przypadku pilotów 1 kanałowych



Podczas trybu ustawień

Należy wybrać odpowiedni kanał

Wybrać przycisk SET

Potwierdzenie wykonanej operacji przez 3 szybkie sygnały dźwiękowe